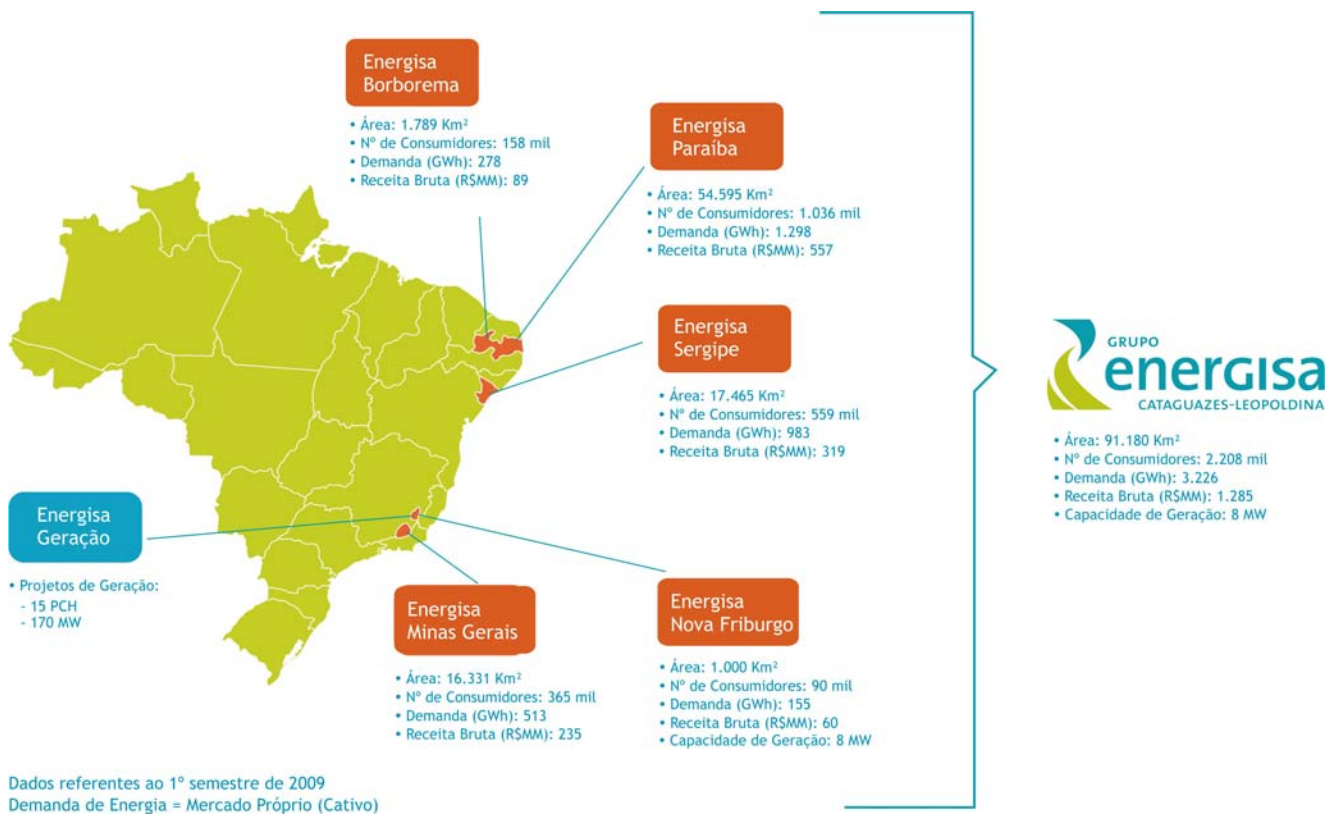


Perfil da Companhia

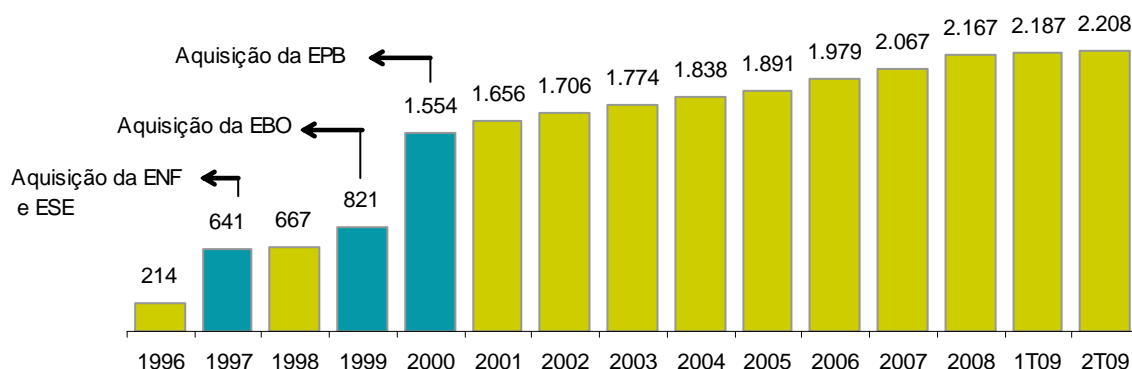
A Energisa tem na distribuição de energia elétrica a principal base de seu negócio. Com desconcentração regional, predominância no atendimento a consumidores de maior valor agregado e crescimento de consumo de eletricidade histórico acima da média nacional, a Energisa controla cinco distribuidoras no país -

Energisa Sergipe (SE), Energisa Paraíba (PB), Energia Borborema (PB), Energisa Minas Gerais (MG) e Energisa Nova Friburgo (RJ) - atendendo a uma área de 91.180 km², 2,2 milhões de consumidores (6,5 milhões de habitantes) em 352 municípios.

Mercado de Atuação (2% Brasil e 10% Nordeste)



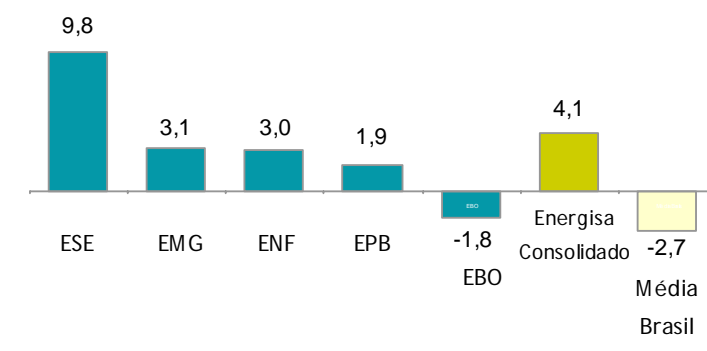
Evolução da Base de Consumidores: a base de consumidores atendidos pelas empresas da Energisa, que é um importante pilar de sustentação das vendas, aumentou em 4,4% no 2T09 sobre o 2T08, totalizando 2.208 mil em 30 de junho de 2009.



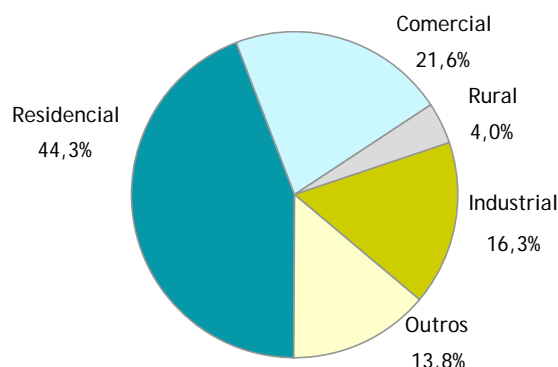
Vantagens Competitivas

- **Experiência no setor** - Mais de 100 anos de experiência no setor elétrico, com relevante crescimento e saúde financeira atualmente comparada a dos principais players do setor.
- **Forte potencial de crescimento** - Foco em mercados de elevado crescimento. As empresas do Grupo Energisa operam em regiões de alto crescimento de consumo, beneficiando-se da retomada do crescimento da economia e renda do país.
- **Gestão voltada para resultados** - Modelo de gestão baseado no monitoramento de indicadores econômicos, financeiros e operacionais em todos os níveis das organizações, visando aprimorar cada vez mais a performance de cada uma das empresas, alinhando-a às diretrizes e objetivos estratégicos estabelecidos.

Crescimento do Consumo Cativo de Energia por Distribuidora no 1º Semestre de 2009 x Média Brasil (%)



% da Receita Consolidada em Reais por Classe de Consumidores



Indicadores Econômico-Financeiros e Operacionais

Energisa Consolidada	2007	2008	6M09	6M08 (1)	Var. % 6M09/6M08
Indicadores econômico-financeiros - R\$ milhões					
Receita operacional bruta	2.419,8	2.463,5	1.285,2	1.206,2	+ 6,5
Receita operacional líquida	1.610,4	1.640,1	854,0	803,4	+ 6,3
Resultado dos serviços (EBIT)	469,2	396,8	197,4	251,1	- 21,7
EBITDA	552,4	486,3	245,4	298,2	- 17,7
EBITDA ajustado (*)	644,2	600,2	276,1	325,8	- 15,3
Margem de EBITDA ajustado (%)	40,0	36,6	32,3	40,6	- 8,3 p.p
Resultado Financeiro Líquido	(218,9)	(199,6)	62,3	56,7	+ 9,9
Lucro líquido no período	327,8	105,0	170,4	191,2	- 10,9
Dívida líquida	1.143,8	1.144,7	1.057,0	1.126,4	- 6,2
Dívida Líquida / EBITDA Ajustado 12 meses (vezes)	1,8x	1,9x	1,9x	1,7x	+ 11,8
Indicadores operacionais					
Vendas de energia no mercado cativo - GWh	5.838	6.271	3.226	3.099	+ 4,1
Demanda de consumidores livres (CL) - GWh	1.440	1.357	620	670	- 7,4
Número de clientes cativos (mil)	2.067	2.167	2.208	2.115	+ 4,4

(1) Resultados ajustados em decorrência da Lei nº 11.638/07 e da Medida Provisória nº 449/08.

Destques Financeiros e Operacionais

- **Lucro líquido consolidado de R\$170,4 milhões (R\$0,81 por ação) em 6M09 e R\$103,9 milhões (R\$0,49 por ação) no 2T09**, o que representa, comparativamente com os mesmos períodos de 2008, sem os ajustes decorrentes da Deliberação CVM nº 506, um **incremento de 49,5%** sobre o primeiro semestre de 2008 e **74,9%** sobre o 2T08. Entretanto, considerando os ajustes decorrentes da referida Deliberação, esse resultado acumulado em 6M09 representa uma redução de R\$20,8 milhões, ante o resultado ajustado de R\$191,2 milhões em 6M08;

Resumem-se, a seguir, as reclassificações dos lucros líquidos do 2T08 e dos 6M08, bem como os lucros líquidos do 2T09 e 6M09:

Lucros líquidos de 2008, ajustados (Valores em R\$ milhões)	2T08	6M08
Lucro líquido anteriormente divulgado	59,4	114,0
Ajustes decorrentes da Lei 11.638/07 e da Medida Provisória nº 449/08 (vide nota explicativa nº 2 às demonstrações financeiras de 30/06/09)	85,1	77,2
Lucro líquido após ajustes em divulgação nestas informações trimestrais	144,5	191,2

Em 2009 (Valores em R\$ milhões)	2T09	6M09
Lucros líquidos	103,9	170,4

- **Resultado financeiro líquido consolidado** (receitas financeiras menos despesas financeiras) representa uma **receita financeira líquida de R\$58,7 milhões no 2T09**, acumulando em 6M09 uma **receita financeira líquida de R\$62,3 milhões**, contra uma despesa financeira líquida, não ajustada, de R\$42,5 milhões (receita financeira líquida de R\$56,7 milhões em 6M08, com os ajustes decorrentes da Deliberação CVM nº 506);
- **Saldo consolidado de caixa e aplicações financeiras de R\$592,2 milhões no 2T09** cresceu R\$177,7 milhões em relação ao saldo registrado em junho de 2008. O saldo de caixa em junho de 2009 é equivalente a 4,2 vezes o saldo consolidado das dívidas vincendas nos próximos 12 meses (R\$142,1 milhões);
- Dívidas líquidas totais em 30 de junho de 2009 mostram **redução de 7,7%** (R\$87,8 milhões) em relação à posição de 31 de dezembro de 2008, caindo para R\$1.057,0 milhões;
- **Redução do custo médio da dívida de 12,20%** ao ano, em junho de 2008, para 9,98% ao ano, em junho de 2009;
- **EBITDA ajustado consolidado no 2T09 atingiu R\$144,4 milhões**, contra R\$165,9 milhões no 2T08. Em 6M09, o EBITDA Ajustado totalizou R\$276,1 milhões, contra R\$325,8 milhões em 6M08, refletindo os efeitos das revisões tarifárias ordinárias;
- **Receita bruta consolidada de R\$636,1 milhões no 2T09**, um aumento de 7,1% sobre 2T08. Em 6M09, a receita totalizou R\$1.285,2 milhões, representando um **crescimento de 6,6%** em relação a de igual período de 2008;
- **Crescimento de 4,1% no consumo de energia no 2T09**, representativo se comparado ao consumo médio nacional, que apresentou queda de 2,7% no período. Os consumidores cativos na área de concessão das distribuidoras da Energisa consumiram 1.601 GWh no 2T09. Em 6M09, o volume consumido chegou a 3.226 GWh, significando um crescimento de 4,1% em relação aos 6M08, sustentado pelas classes residencial e comercial. Essas classes de consumidores apresentaram expansão de 6,4% e 7,8%, respectivamente, na demanda de energia em relação aos 6M08. A classe industrial, por sua vez, reduziu o consumo em 3,1%;
- **Redução de perdas de energia mantém tendência**: as perdas consolidadas de energia foram reduzidas em 0,71 ponto percentual para 13,09% nos últimos 12 meses findos em junho de 2009.

A Demonstração do Resultado Consolidado da Energisa nos semestres findos em 30 de junho de 2009 e 2008:

Descrição - R\$ milhões	6M09	6M08	Variação %	
Receita operacional bruta	1.285,2	1.206,2	+ 6,6	<p>+ R\$ 79,0 milhões (+) R\$54,0 mm na receita de energia no mercado próprio (+) R\$66,2 mm de impacto dos reajustes tarifários (-) R\$40,2 mm de reposição tarifária periódica (+) R\$0,1 mm na receita de TUSD (-) R\$1,1 mm em outras receitas</p>
Receita operacional líquida (ROL)	854,0	803,4	+ 6,3	
Despesas operacionais	(656,6)	(551,3)	+ 19,1	
Custos controláveis	(141,2)	(129,7)	+ 8,9	
• Pessoal	(84,6)	(77,8)	+ 8,7	<p>+ R\$50,6 milhões (+) Despesas controláveis cresceram apenas R\$11,5 mm</p>
• Material	(11,0)	(11,3)	- 2,7	
• Serviços de terceiros	(45,6)	(40,6)	+ 12,3	
Custos com Energia Elétrica	(440,4)	(365,9)	+ 20,4	
• Energia elétrica comprada	(365,4)	(315,8)	+ 15,7	
• Transporte de potência elétrica	(75,0)	(50,1)	+ 49,7	
Depreciação e amortização	(48,0)	(46,1)	+ 4,1	
Despesas com fundo de pensão	(8,3)	(7,3)	+ 13,7	
Provisões Contingências/devedores duvidosos	(0,2)	18,4	-	<p>- R\$57,7 milhões (+) Provisões cresceram R\$18,6 mm (+) Custos com energia aumentaram R\$74,5 mm</p>
Outras despesas	18,5	20,7	- 10,6	
Resultado dos serviços de energia (EBIT)	194,4	252,1	- 22,9	
EBITDA	245,4	298,2	- 17,7	
EBITDA Ajustado (*)	276,1	325,8	- 15,3	
Resultado Financeiro Líquido	62,3	56,7	+ 9,9	<p>Melhoria de R\$5,6 milhões Instrumentos financeiros de proteção cambial (derivativos) refletem uma receita de R\$126,6 mm em 6M09.</p>
Amortização de ágio	(18,7)	(18,9)	- 1,1	
Resultado operacional	241,0	289,8	- 16,8	
Resultado não operacional	1,4	4,1	- 65,9	
Resultado antes da tributação	242,3	293,9	- 17,6	
Lucro líquido no período	170,4	191,2	- 10,9	

(*) Resultado dos serviços + depreciação + provisões para déficit atuarial + receita de reajuste tarifário extraordinário (RTE) + acréscimo moratório sobre contas em atraso.

Contatos:

Maurício Perez Botelho
 Diretor de Relações com Investidores
 E-mail: mbotelho@energisa.com.br
 Tel.: (21) 2122-6900
 Fax: (21) 2122-6980 / 6931

Carlos Aurélio Martins Pimentel
 Gerente de Relações com Investidores
 E-mail: caurelio@energisa.com.br
 Tel.: (32) 3429-6226 / 6000
 Fax: (32) 3429-6317 / 6480