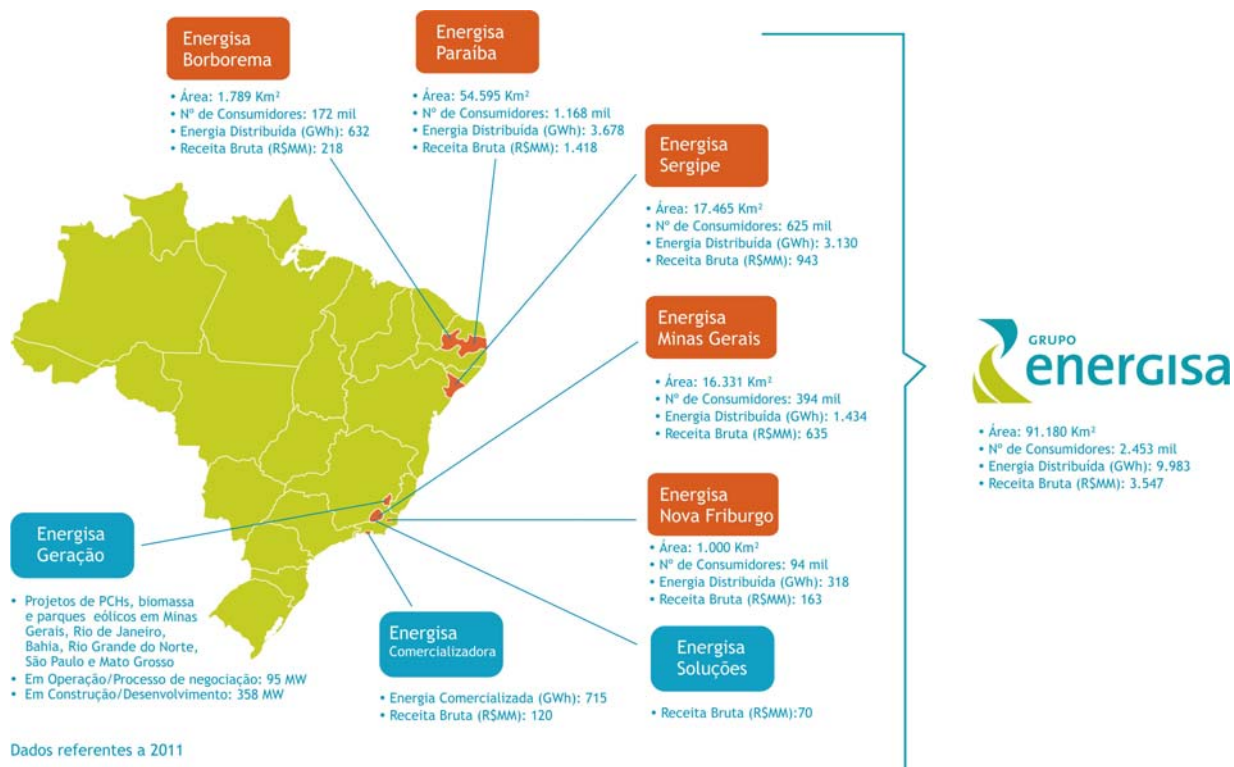


Perfil da Companhia

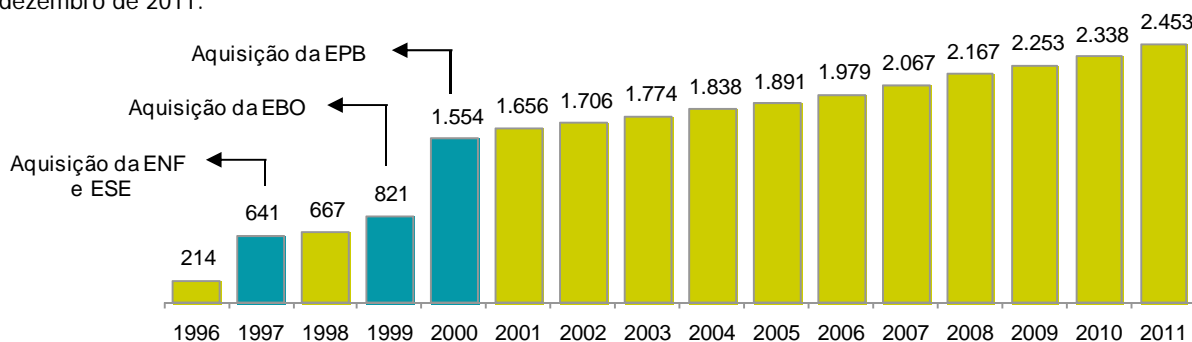
O Grupo Energisa, com 107 anos de experiência, tem na distribuição de energia elétrica a base principal de seu negócio. Atualmente, controla cinco distribuidoras de energia elétrica no Brasil, nos estados da Paraíba, Sergipe, Minas Gerais e Rio de Janeiro, prestando serviços a aproximadamente 2,5 milhões de consumidores e uma população de 6,8 milhões de habitantes em 352 municípios, o que representa atendimento a 3,5% da população brasileira e a 10,4% do Nordeste. A trajetória do Grupo se mistura com a história do setor elétrico brasileiro, marcada, sobretudo, pelo pioneirismo que sempre norteou suas ações. Prova disso é o fato de ter sido uma das primeiras empresas a abrir o capital, em 1907, e a obter o registro de nº 3 da Bolsa de Valores do Rio de Janeiro.

A estratégia de crescimento para 2012 está focada nas atividades de geração de energia por fontes renováveis, sendo esse um diferencial para garantir o aumento do fluxo de caixa e rentabilidade da empresa. A companhia pretende alcançar a meta de contratar a construção de até 500 MW de potência instalada até o fim de 2017. O Grupo conta atualmente com 95 MW em operação e 358 MW em construção / desenvolvimento. Os investimentos previstos para os próximos três anos são da ordem de R\$ 1,5 bilhão, dos quais R\$ 880 milhões serão direcionados à geração de energia elétrica.

População Atendida (3,5% Brasil e 10,4% Nordeste)



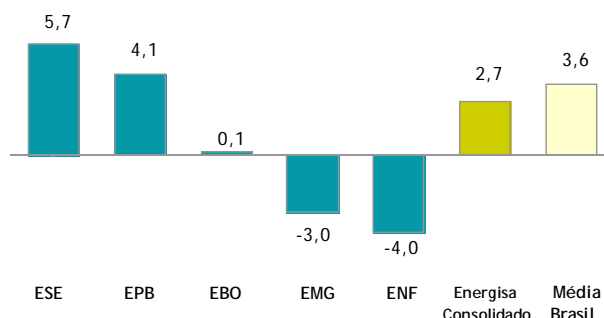
Evolução da Base de Consumidores: a base de consumidores atendidos pelas empresas da Energisa, que é um importante pilar de sustentação das vendas, aumentou em 4,9% em 2011 em relação a 2010, totalizando 2.453 mil em 31 de dezembro de 2011.



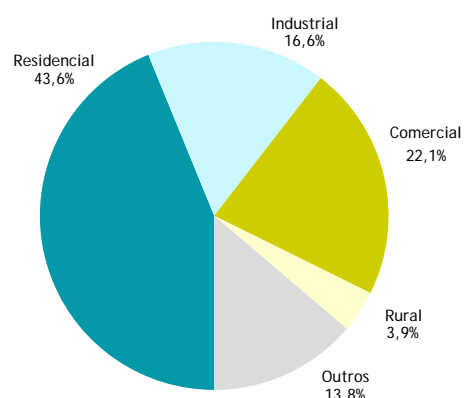
Vantagens Competitivas

- **Experiência no setor** - Mais de 100 anos de experiência no setor elétrico, com relevante crescimento e saúde financeira.
- **Forte potencial de crescimento** - Foco em mercados de elevado crescimento. As empresas do Grupo Energisa operam em regiões de alto crescimento de consumo, beneficiando-se da retomada do crescimento da economia e renda do país.
- **Gestão voltada para resultados** - Modelo de gestão baseado no monitoramento de indicadores econômicos, financeiros e operacionais em todos os níveis das organizações, visando aprimorar cada vez mais a performance de cada uma das empresas, alinhando-a às diretrizes e objetivos estratégicos estabelecidos.

Crescimento do Consumo Cativo de Energia Elétrica por Distribuidora em 2011 (%)



Receita de Energia por Classe de Consumidores



Indicadores Econômico-Financeiros e Operacionais

Energisa Consolidada	Exercício		
	2011	2010	Variação %
Indicadores econômico-financeiros - R\$ milhões			
Receita operacional bruta	3.546,6	3.151,3	+ 12,5
Receita operacional líquida	2.426,3	2.154,3	+ 12,6
Resultado antes das receitas e despesas financeiras (EBIT)	423,4	363,9	+ 16,4
EBITDA	554,9	508,1	+ 9,2
EBITDA ajustado	591,0	542,2	+ 9,0
Margem de EBITDA ajustado (%)	24,7	25,2	- 0,5 p.p
Lucro líquido no período	212,1	194,6	+ 9,0
Dívida líquida (exclui Notas Perpétuas)	1.230,8	1.306,2	- 5,8
Dívida líquida (exclui Notas Perpétuas) / EBITDA Ajustado	2,1	2,4	- 12,5
Indicadores operacionais			
Vendas de energia no mercado cativo - GWh	7.328	7.133	+ 2,7
Energia total distribuída - GWh	9.983	9.262	+ 7,8
Número de clientes cativos (mil)	2.453	2.338	+ 4,9
Perdas de energia (% últimos 12 meses)	11,05	12,48	- 1,43 p.p.

Destaques Financeiros e Operacionais

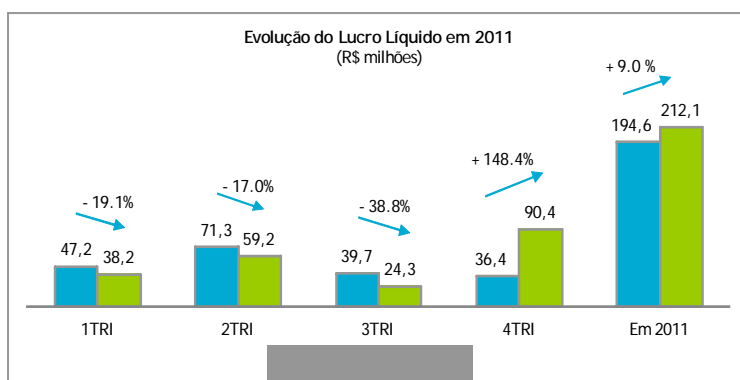
- Lucro líquido: crescimento de 9,0%**

A Energisa registrou **lucro líquido consolidado de R\$ 212,1 milhões em 2011 (R\$ 0,20 por ação ou R\$ 1,00 por Unit)**, representando um incremento de 9,0% em relação ao registrado em 2010. Esse avanço do lucro líquido decorre em parte do acréscimo de 12,5% (ou R\$ 395,3 milhões) da receita operacional

bruta no ano, aliado ao menor crescimento relativo das despesas operacionais (excluídos os custos de construção), que afetam a geração de caixa. Estas despesas operacionais cresceram 9,7% (ou R\$ 154,4 milhões) em 2011.

Composição do lucro líquido consolidado:

Composição do lucro líquido consolidado (R\$ milhões)	Trimestre			Exercício		
	4T11	4T10	Var. %	2011	2010	Var. %
(+) Resultado antes das receitas e despesas financeiras	138,2	90,8	+ 52,2	423,4	363,9	+ 16,4
(+/-) Resultado financeiro	(25,8)	(40,1)	- 35,7	(156,2)	(99,5)	+ 57,0
(-) Contribuição social e imposto de renda	(22,0)	(14,3)	+ 53,8	(55,1)	(69,8)	- 21,1
(=) Lucro Líquido	90,4	36,4	+ 148,4	212,1	194,6	+ 9,0



Lucro líquido das subsidiárias da Energisa (ESA):

Lucro Líquido (R\$ milhões)	Trimestre			Exercício		
	4T11	4T10	Var. em R\$ milhões	2011	2010	Var. em R\$ milhões
Distribuidoras de energia elétrica						
• Energisa Paraíba (EPB)	52,9	18,4	+ 34,5	122,9	108,5	+ 14,4
• Energisa Sergipe (ESE)	18,8	(1,6)	+ 20,4	53,2	33,8	+ 19,4
• Energisa Minas Gerais (EMG)	7,4	26,7	- 19,3	35,5	53,3	- 17,8
• Energisa Borborema (EBO)	6,2	0,7	+ 5,5	17,9	12,6	+ 5,3
• Energisa Nova Friburgo (ENF)	2,3	2,2	+ 0,1	6,1	9,7	- 3,6
Prestadoras de Serviços						
• Energisa Comercializadora (ECOM)	0,5	1,5	- 1,0	5,3	4,3	+ 1,0
• Energisa Soluções (ESO)	0,1	(2,0)	+ 2,1	1,4	3,3	- 1,9
• Outras	0,3	0,4	- 0,1	1,8	1,4	+ 0,4

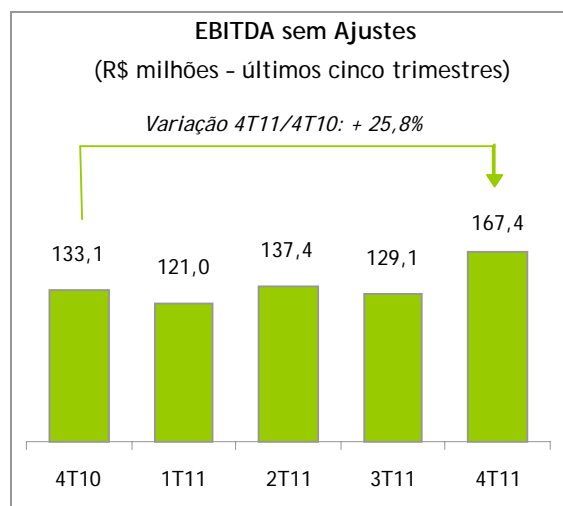
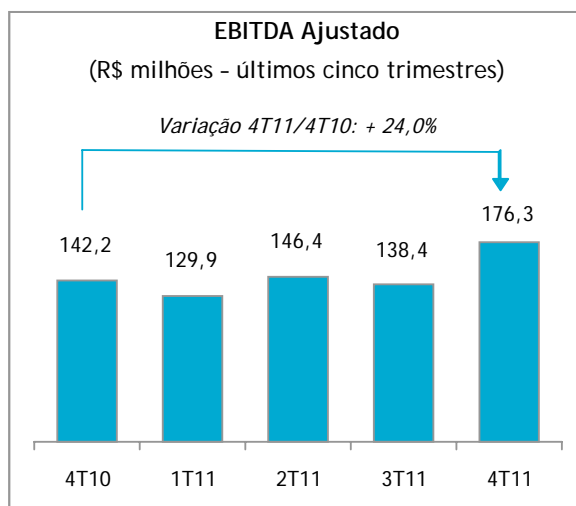
• Geração operacional de caixa (EBITDA)

Em 2011, a Energisa apresentou geração operacional consolidada de caixa (EBITDA consolidado) de R\$ 554,9 milhões, contra R\$ 508,1 milhões em 2010, ou seja, um aumento de 9,2% (ou R\$ 46,8 milhões). O EBITDA Ajustado Consolidado totalizou R\$ 591,0 milhões no período, contra R\$ 542,2 milhões em

2010, 9,0% (ou R\$ 48,8 milhões) maior. No 4T11, o EBITDA Ajustado Consolidado foi de R\$ 176,3 milhões (margem de 26,0%), contra R\$ 142,2 milhões no 4T10 (margem de 24,4%), um crescimento de 24,0% (ou R\$ 34,1 milhões).

Descrição (Valores em R\$ milhões)	Trimestre			Exercício		
	4T11	4T10	Var. em R\$ milhões	2011	2010	Var. em R\$ milhões
(=) EBIT	138,2	90,8	+ 47,4	423,4	363,9	+ 59,5
(+) Depreciação e amortização	29,2	42,3	- 13,1	131,5	144,2	- 12,7
(=) EBITDA	167,4	133,1	+ 34,3	554,9	508,1	+ 46,8
<i>Margem EBITDA sem ajustes (%)</i>	24,7	22,8	+ 1,9	22,9	23,6	- 0,7 p.p
(+) Receitas de acréscimos moratórios	8,9	9,1	- 0,2	36,1	34,1	+ 2,0
(=) EBITDA Ajustado consolidado	176,3	142,2	+ 34,1	591,0	542,2	+ 48,8
<i>Margem EBITDA Ajustado consolidado (%)</i>	26,0	24,4	+ 1,6	24,4	25,2	- 0,8 p.p

O comportamento do EBITDA e do EBITDA Ajustado da Energisa Consolidada ao longo dos últimos cinco trimestres pode ser assim demonstrado:



A geração de caixa (EBITDA) em 2011 por distribuidora e respectivas margens são apresentadas a seguir:

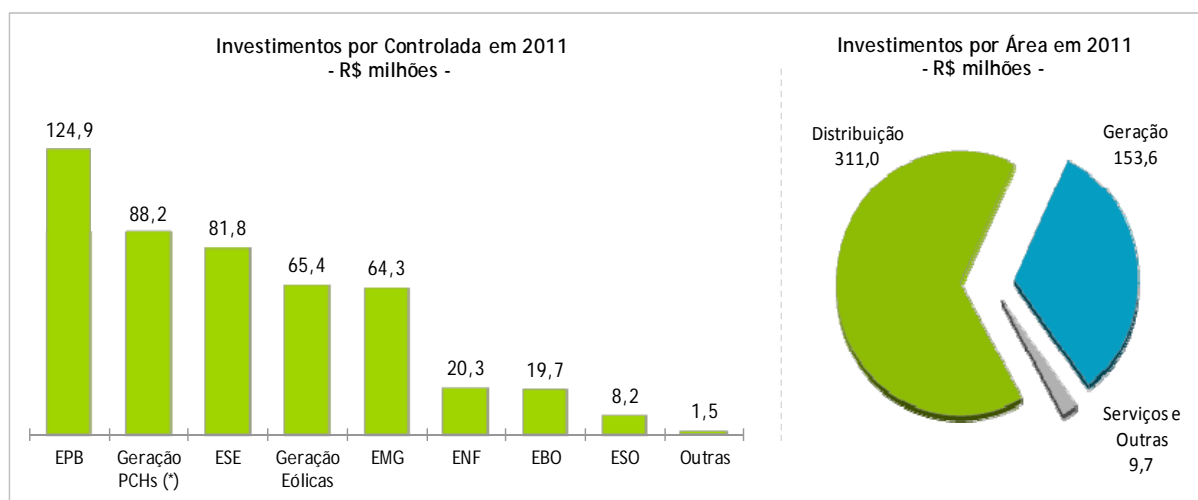
Descrição (Valores em R\$ milhões)	EPB	ESE	EMG	EBO	ENF	Energisa Consolidada
(=) EBITDA	219,7	158,8	87,8	24,5	14,3	554,9
<i>Margem EBITDA sem ajustes (%)</i>	22,9	24,4	20,7	16,7	13,6	22,9
(=) EBITDA Ajustado	237,5	167,8	93,7	26,6	15,7	591,0
<i>Margem EBITDA Ajustado (%)</i>	24,8	25,7	22,1	18,0	14,9	24,4

Investimentos

Os investimentos consolidados da Energisa S/A totalizaram R\$ 474,3 em 2011, o que representa um crescimento de 29,8% em relação ao exercício anterior. O ano foi marcado por novos investimentos em projetos de geração de energia elétrica a partir de fontes alternativas, em linha com a política da Energisa de diversificar sua atuação em energia limpa e renovável. Cerca de

R\$ 153,6 milhões - ou 32,4% do total - foram investidos em projetos de baixo impacto ambiental e voltados para a produção de energia sustentável.

Os investimentos por controlada estão detalhados nos gráficos a seguir. Os projetos de geração de energia serão apresentados ao longo desta seção.



(*) Energisa Rio Grande, SPE Cristina e PCH Zetunin.

Mercado de capitais

• Evolução das ações em Bolsa

Em 2011, as ações da Energisa apresentaram as seguintes rentabilidades: i) ações ordinárias (ENGI3), 21,8%; ii) ações preferenciais (ENGI4), 35,7%; e iii) as Units (Certificados representativos de 1 ação ordinária e 4 ações preferenciais), de

21,1%, enquanto que o Ibovespa registrou queda de 18,1%. O volume de títulos negociados foi de R\$ 15,7 milhões, dos quais R\$ 7,8 milhões em Units.

• Distribuição de dividendos

O Conselho de Administração da Energisa aprovou em 10/08/2011 a distribuição de dividendos intercalares à conta dos resultados de 2011 no montante de R\$ 60,4 milhões (R\$ 0,28 por Unit ou R\$ 0,056 por ação ordinária e preferencial). Esses dividendos foram pagos em 02/09/2011. Além desses dividendos, o Conselho de Administração deliberou em 08/03/2012 a

distribuição de um dividendo complementar, à conta do resultado do exercício, no montante de R\$ 43,1 milhões (R\$ 0,20 por Unit ou R\$ 0,04 por ação ordinária e preferencial), para pagamento em 04/04/2012. Os dividendos totais do exercício no valor de R\$ 103,5 milhões representam 48,8% do lucro líquido apurado pela controladora Energisa S/A em 2011.

Demonstrações dos Resultados Consolidados da Energisa - Exercício 2011 e 2010

Descrição - R\$ milhões	2011	2010	Variação %
Receita operacional bruta	3.546,6	3.151,3	+ 12,5
Receita operacional líquida	2.426,6	2.154,3	+ 12,6
Custos controláveis	431,7	382,5	+ 12,9
• Pessoal	257,4	234,1	+ 10,0
• Material	34,3	30,0	+ 14,3
• Serviços de terceiros	140,0	118,4	+ 18,2
Custos não controláveis	1.132,6	1.029,5	+ 10,0
• Energia elétrica comprada	967,8	869,0	+ 11,4
• Transporte de potência elétrica	164,8	160,5	+ 2,7
Depreciação e amortização	131,5	144,2	- 8,8
Fundo de pensão	11,1	10,6	+ 4,7
Provisões Contingências/devedores duvidosos	0,5	(15,2)	-
Outras despesas	38,3	39,7	- 3,5
Custo de construção	265,1	200,1	+ 32,5
Total das despesas operacionais	2.010,8	1.791,4	+ 12,2
Outras receitas	24,6	8,5	+ 189,4
Outras despesas	(16,8)	7,5	-
Resultado antes das receitas e despesas financeiras (EBIT)	423,4	363,9	+ 16,4
EBITDA	554,9	508,1	+ 9,2
EBITDA Ajustado (*)	591,0	542,2	+ 9,0
Resultado Financeiro	(156,2)	(99,5)	+ 57,0
Receitas financeiras	141,3	134,3	+ 5,2
Despesas financeiras	(297,5)	(233,8)	+ 27,2
Resultado antes dos impostos	267,3	264,4	+ 1,1
Lucro líquido no período	212,1	194,6	+ 9,0

(*) EBIT + depreciação + acréscimo moratório sobre contas em atraso.

Contatos:

Maurício Perez Botelho
 Diretor de Relações com Investidores
 E-mail: mbotelho@energisa.com.br
 Tel.: (21) 2122-6900

Carlos Aurélio Martins Pimentel
 Gerente de Relações com Investidores
 E-mail: caurelio@energisa.com.br
 Tel.: (32) 3429-6226 / 6000