



Teleconferência | Resultados do Leilão de Transmissão

25 • Abril • 2017

Aviso Importante

Esta apresentação pode incluir declarações que representem expectativas sobre eventos ou resultados futuros de acordo com a regulamentação de valores mobiliários brasileira. Essas declarações estão baseadas em certas suposições e análises feitas pela Companhia de acordo com a sua experiência e o ambiente econômico e nas condições de mercado e nos eventos futuros esperados, muitos dos quais estão fora do controle da Companhia. Fatores importantes que podem levar a diferenças significativas entre os resultados reais e as declarações de expectativas sobre eventos ou resultados futuros incluem a estratégia de negócios da Companhia, as condições econômicas brasileira e internacional, tecnologia, estratégia financeira, desenvolvimentos da indústria de serviços públicos, condições hidrológicas, condições do mercado financeiro, incerteza a respeito dos resultados de suas operações futuras, planos, objetivos, expectativas e intenções, entre outros. Em razão desses fatores, os resultados reais da Companhia podem diferir significativamente daqueles indicados ou implícitos nas declarações de expectativas sobre eventos ou resultados futuros.

As informações e opiniões aqui contidas não devem ser entendidas como recomendação a potenciais investidores e nenhuma decisão de investimento deve se basear na veracidade, atualidade ou completude dessas informações ou opiniões. Nenhum dos assessores da Companhia ou partes a eles relacionadas ou seus representantes terá qualquer responsabilidade por quaisquer perdas que possam decorrer da utilização ou do conteúdo desta apresentação.

Este material inclui declarações sobre eventos futuros sujeitas a riscos e incertezas, as quais baseiam-se nas atuais expectativas e projeções sobre eventos futuros e tendências que podem afetar os negócios da Companhia. Essas declarações incluem projeções de crescimento econômico e demanda e fornecimento de energia, além de informações sobre posição competitiva, ambiente regulatório, potenciais oportunidades de crescimento e outros assuntos. Inúmeros fatores podem afetar adversamente as estimativas e suposições nas quais essas declarações se baseiam.

Leilão nº 005/2016

Visão geral da participação da Energisa



- Lotes que trazem benefícios para as distribuidoras do Grupo:
- ✓ segurança do sistema
 - ✓ suprimento a áreas críticas
 - ✓ melhoria da qualidade
 - ✓ sinergias

Lote 03

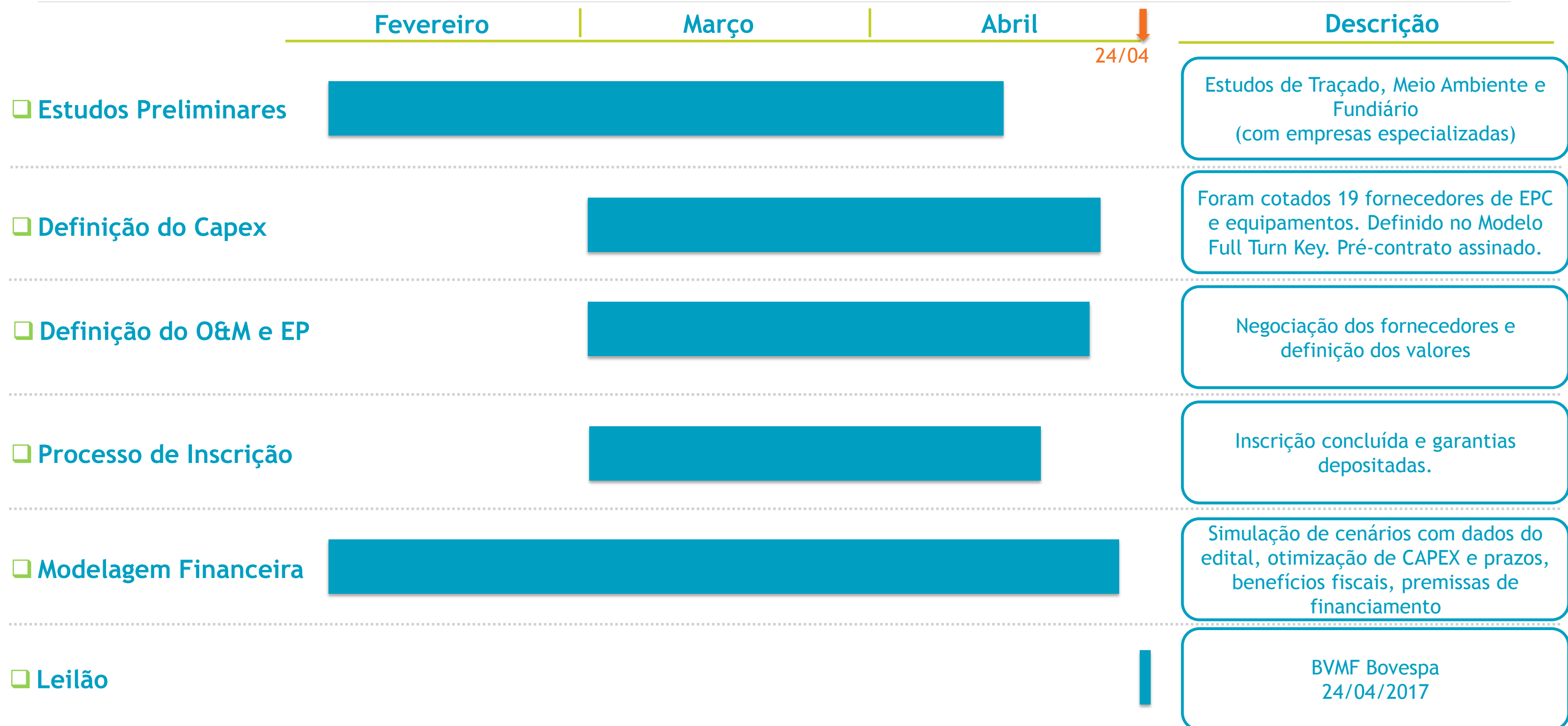
- ✓ Extensão: 272 km
- ✓ Estado: Goiás
- ✓ Capex ANEEL: R\$ 295,3 milhões
- ✓ RAP Máxima: R\$ 58,8 milhões
- ✓ RAP Proposta: R\$ 36,7 milhões (deságio de 37,6%)
- ✓ Prazo de construção: 48 meses
- ✓ Início da Operação: Até agosto de 2021
- ✓ Empreendimento: LT 230 kV Rio Verde Norte - Jataí - CD, C1 e C2, com 136 km; SE 500/230 kV Rio Verde Norte (novo pátio 230 kV) - (6+1 Res) x 224 MVA.
- ✓ Finalidade: Reforços para atendimento ao estado do Mato Grosso do Sul com aumento da confiabilidade do sistema/qualidade

Lote 26

- ✓ Extensão: 592 km
- ✓ Estado: Pará
- ✓ Capex ANEEL: R\$ 329,8 milhões
- ✓ RAP Máxima: R\$ 65,8 milhões
- ✓ RAP Proposta: R\$ 46,3 milhões (deságio de 29,6%)
- ✓ Prazo de construção: 54 meses
- ✓ Início da Operação: Até fevereiro de 2022
- ✓ Empreendimento: LT 230 kV Xinguara II - Santana do Araguaia C1/C2, CD, com 296 km; SE 230/138 kV Santana do Araguaia (novo pátio 230 kV) - 2x150 MVA e transformação defasadora.
- ✓ Finalidade: Reforço para o suprimento à região de Santana do Araguaia e aumento na qualidade e confiabilidade do atendimento aos clientes da região nordeste de Mato Grosso.

Preparação para o Leilão

Cronograma



Gestão e construção de subestações e linhas de transmissão, responsabilizando-se por todas as etapas da obra, desde o projeto até a energização



Geração

Operação
Manutenção
Projetos



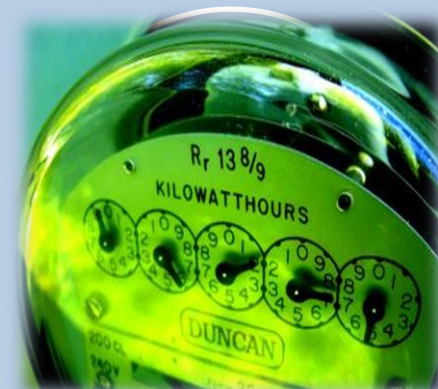
Transmissão

Turn-key
Construção
Manutenção



Distribuição

Turn-key
Construção
Manutenção



Eficiência energética

Consultoria
Eng. Aplicação
Instalação



Oficina Eletromecânica

Fabricação
Manutenção
Recuperação



Automação

Consultoria
Fabricação
Operação e
Manutenção

Histórico em Transmissão
+1.000 km de linhas de transmissão (até 230kV)
+ 60 subestações entregues
Clientes: grandes grupos

Principais Premissas

Diversificação de risco do portfólio da Energisa, com rentabilidade adequada

Investimentos

- ✓ Otimização de CAPEX (redução de 15%, na média, em relação ao estimado em Edital)
- ✓ Cronograma de desembolso: 16% em 2017-18 / 38% em 2019 / 46% em 2020-21

EPCista

- ✓ Grupo internacional de capital aberto com presença em 52 países e com operações no Brasil
- ✓ Modalidade “Full Turn Key”
- ✓ EPCista assume risco de construção, quantitativos e preço, em contrato 100% indexado ao IPCA
- ✓ Pacote robusto de garantias, performance, técnica, seguro de engenharia global e civil

Prazo de Entrega

- ✓ *Upside*: contrato com EPCista prevê bônus por antecipação da entrada em operação e penalidades por atraso

Benefício Fiscal

- ✓ Benefício do REIDI considerado no CAPEX
- ✓ Benefício da SUDAM (lote 26)

Financiamento

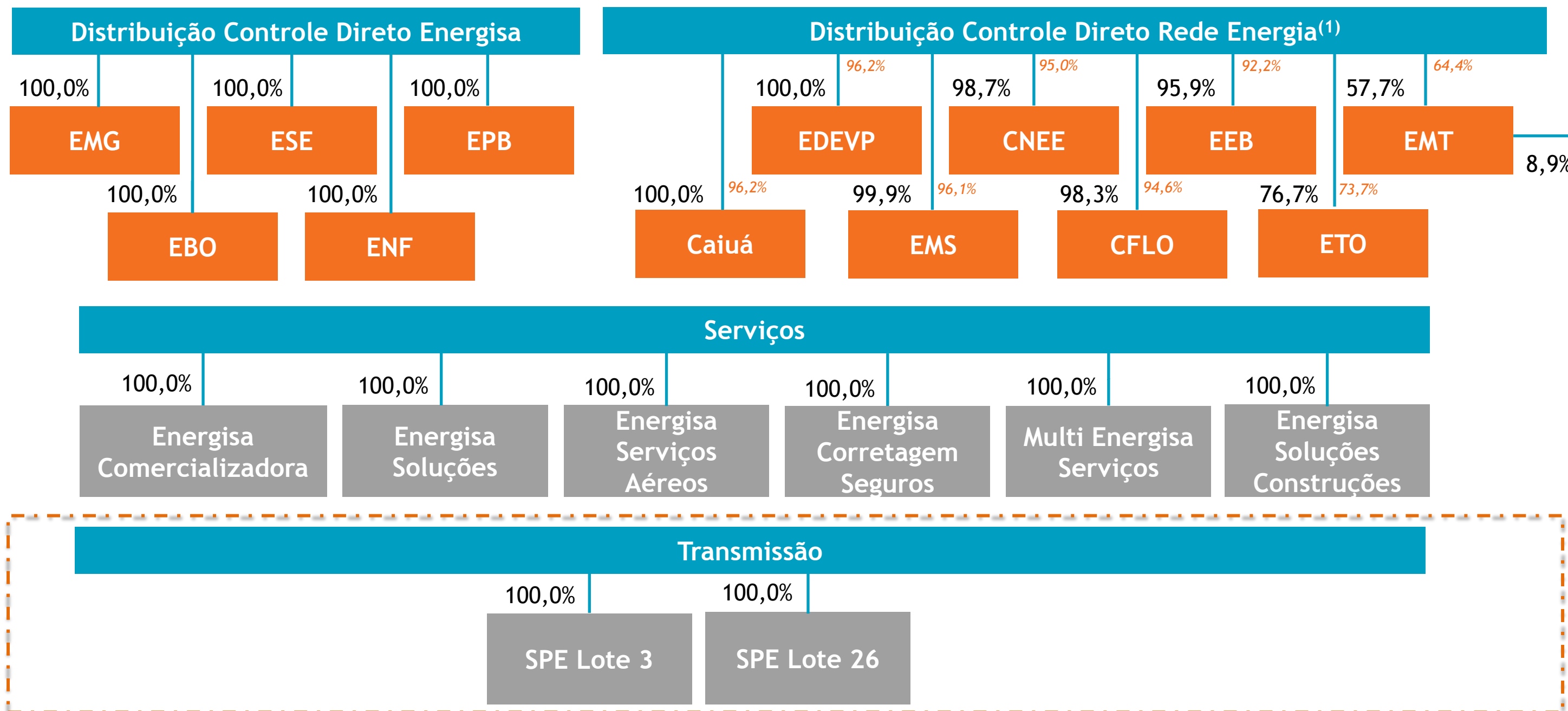
- ✓ Debêntures de infraestrutura e/ou financiamento de longo prazo (BNDES ou alternativas equivalentes)
- ✓ Condições de mercado para juros e *duration*
- ✓ Alavancagem máxima observadas características das operações (referência 75%)

Alavancagem do Grupo

- ✓ O resultado deste leilão não compromete *covenants*

Estrutura Futura

Serão constituídas duas SPE's, na holding Energisa S.A.



(1) A Energisa possui participação de 96,2% na Rede Energia. Os percentuais em laranja representam a participação total (direta e indireta) da Energisa S/A, ajustada pelo percentual detido na Rede Energia.

OBRIGADO

Ricardo Perez Botelho

Diretor Presidente

Tel.: +55 21 2122-6904

E-mail: rbotelho@energisa.com.br

Maurício Perez Botelho

VP Financeiro e Diretor de Relações com Investidores

Tel.: +55 21 2122-6904

E-mail: mbotelho@energisa.com.br